

**Lietuvos finansų analitikų asociacijos fondų reitingai**

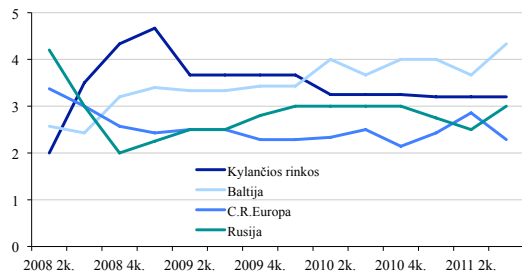
2008.09.30  
2011.09.30

Besivystančios rinkos	Gražza*	Rizika**	Nuostolių rizika***	Reitingas														
				2008.06.30	2008.09.30	2008.12.31	2009.03.31	2009.06.30	2009.09.30	2009.12.31	2010.03.31	2010.06.30	2010.09.30	2010.12.31	2011.03.31	2011.06.30	2011.09.30	
<b>Baltijos šalys</b>																		
<b>OMX Baltic</b>	<b>1.1%</b>	<b>37.2%</b>	<b>33.9%</b>															
Prudentis Baltic Fund	-2.1%	28.5%	31.4%	--	--	3	3	3	3	3	3	4	4	4	5	4	4	5
Citadele Baltic Sea Equity Fund	-6.0%	22.7%	26.5%	3	3	4	4	4	4	5	5	5	5	4	4	5	4	4
OMX Baltic Benchmark Fund	1.1%	37.2%	33.9%	2	2	2	3	2	2	2	2	3	3	3	3	3	3	4
<b>Centrinė ir Rytų Europa</b>																		
<b>MSCI EM Europe</b>	<b>-4.8%</b>	<b>33.3%</b>	<b>35.3%</b>															
Nordea 1 Central & Eastern Europe Equity	-6.0%	32.9%	37.7%	--	--	3	3	3	3	4	4	4	4	3	3	3	3	3
SEB East Europe Small Cap	-2.3%	38.2%	38.3%	4	2	3	2	2	3	3	3	3	3	3	4	4	4	3
SEB Eastern Europe ex Russia	-8.7%	33.1%	38.0%	2	3	3	3	4	4	3	4	3	3	3	3	3	4	3
LHV Emerging Europe Alpha	-13.8%	30.8%	36.6%	--	--	--	--	--	--	--	--	2	3	2	3	3	3	3
Swedbank Eastern Europe Equity	-17.5%	34.9%	39.7%	2	1	1	1	2	1	1	1	1	1	1	1	2	3	2
Swedbank Eastern Europe Real Estate	-24.8%	37.9%	45.2%	--	--	--	--	1	1	1	1	1	1	1	1	1	2	1
Citadele Ukrainian Equity Fund	-27.5%	46.4%	57.4%	--	--	--	--	--	--	--	--	--	--	1	1	1	1	1
<b>Rusija</b>																		
<b>MSCI Russia</b>	<b>-4.4%</b>	<b>36.8%</b>	<b>40.3%</b>															
SEB Russia Fund	4.8%	40.2%	40.2%	--	--	--	--	--	--	3	4	4	4	4	4	3	3	4
Citadele Russian Equity Fund	-3.4%	39.6%	48.8%	5	3	3	3	3	3	3	3	3	3	3	3	3	3	3
WIOF Russia and CIS Performance Fund	-11.4%	37.4%	42.0%	--	--	--	--	3	3	3	3	3	3	3	2	2	2	3
Swedbank Russian Equity	-8.5%	42.1%	48.4%	3	2	1	1	1	1	2	2	2	2	2	2	2	2	2
<b>Kiti regionai</b>																		
<b>MSCI Emerging Markets</b>	<b>5.3%</b>	<b>22.5%</b>	<b>22.8%</b>															
SEB Asia Small Cap ex. Japan	3.3%	27.6%	28.8%	1	3	3	4	5	5	5	5	5	5	5	5	5	5	5
SEB Emerging Markets	2.9%	37.7%	29.5%	3	4	5	5	5	5	5	5	5	5	4	4	5	5	4
LHV Persian Gulf Fund A	-8.8%	25.8%	29.9%	--	--	--	--	--	--	--	--	--	--	--	3	3	3	3
Swedbank Central Asia Equity	-11.5%	39.7%	52.0%	--	--	--	--	1	1	1	1	2	2	2	2	2	2	2
Citadele Caspian Sea Equity fund	-18.6%	36.7%	50.1%	--	--	--	--	--	--	--	--	1	1	2	2	1	2	2

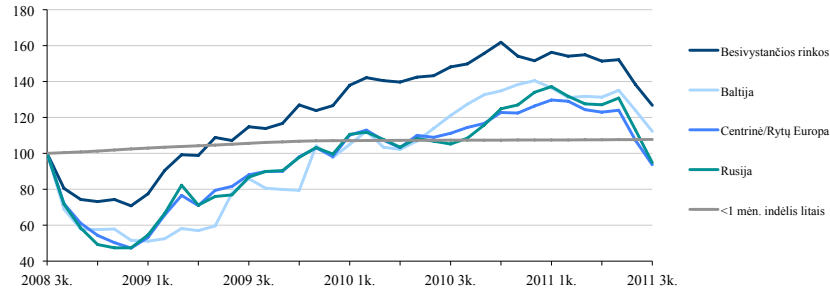
**Santrauka**

Valiuta LTL	Gražza*	Rizika**	Nuostolių rizika***	2008.06.30	2008.09.30	2008.12.31	2009.03.31	2009.06.30	2009.09.30	2009.12.31	2010.03.31	2010.06.30	2010.09.30	2010.12.31	2011.03.31	2011.06.30	Reitingų vidurkis
Besivystančios rinkos (19 fondų)	-8.5%	37.2%	38.3%														
Baltijos fondai (3)	-2.1%	28.5%	31.4%	2.5	2.5	3.0	3.3	3.0	3.0	3.3	4.0	4.0	3.7	4.0	4.0	3.7	4.3
OMX Baltic	1.1%	37.2%	33.9%														
Centrinės ir Rytų Europos fondai (7)	-13.8%	34.9%	38.3%	2.7	2.0	2.5	2.3	2.4	2.4	2.4	2.6	2.3	2.5	2.1	2.4	2.9	2.3
MSCI EM Europe	-4.8%	33.3%	35.3%														
Rusijos fondai (4)	-6.0%	39.9%	45.2%	4.0	2.5	2.0	2.0	2.3	2.3	2.8	3.0	3.0	3.0	3.0	2.8	2.5	3.0
MSCI Russia	-4.4%	36.8%	40.3%														
Kylančių rinkų fondai (5)	-8.8%	36.7%	29.9%	2.0	3.5	4.0	4.5	3.7	3.7	3.7	3.7	3.3	3.3	3.3	3.2	3.2	3.2
MSCI Emerging Markets	5.3%	22.5%	22.8%														

Besivystančių rinkų fondų reitingų vidurkiai



Besivystančių rinkų gražza litais



Išsivysčiusios rinkos	Graža*	Rizika**	Nuostolių rizika***	Reitingas														
				2008.06.30	2008.09.30	2008.12.31	2009.03.31	2009.06.30	2009.09.30	2009.12.31	2010.03.31	2010.06.30	2010.09.30	2010.12.31	2011.03.31	2011.06.30	2011.09.30	
<b>Pasaulis</b>																		
<b>MSCI World</b>	<b>-0.7%</b>	<b>16.0%</b>	<b>17.4%</b>															
Nordea 1 Global Value	2.1%	15.0%	16.1%	2	2	4	3	4	4	4	4	4	4	4	3	4	5	5
DNB Equity Fund of Funds	-1.0%	15.8%	17.3%	--	--	--	--	--	5	5	5	5	5	4	4	4	4	4
SEB Global	0.0%	16.4%	17.0%	4	4	4	5	3	2	3	3	3	3	3	3	3	4	4
Nordea 1 Global Stable Equity - Unhedged	-1.5%	14.4%	16.4%	--	--	--	--	--	--	--	--	--	--	3	3	4	4	4
LHV World Equities Fund A	-3.9%	16.6%	19.9%	--	--	--	--	--	--	--	--	--	4	3	3	3	3	3
SEB Fund of Funds - Equity	-3.6%	20.7%	22.8%	--	--	--	3	3	3	3	3	4	3	2	2	2	3	3
Swedbank Fund of Funds 100	-5.6%	22.6%	25.1%	--	--	--	--	2	2	2	2	2	2	2	2	2	2	2
Nordea 1 Global Theme Select Fund	-7.5%	18.5%	17.7%	3	3	3	4	3	2	3	3	3	3	3	3	3	3	3
Utkio bankas Rational Investment Fund	-5.7%	29.7%	33.3%	--	--	--	--	--	--	--	5	5	5	4	3	2	2	2
<b>Europa</b>																		
<b>MSCI Europe</b>	<b>-3.3%</b>	<b>19.0%</b>	<b>18.2%</b>															
Nordea 1 European Value	2.0%	17.4%	18.0%	2	3	3	3	2	3	3	3	3	3	3	4	5	4	4
Nordea 1 Swedish Equity	2.6%	26.8%	23.8%	2	2	2	2	2	3	3	2	3	4	5	5	4	4	4
Nordea 1 Norwegian Equity	3.4%	31.0%	31.8%	3	3	1	1	1	1	1	2	1	2	2	2	1	4	4
SEB Nordic Focus Fund	2.3%	26.4%	26.1%	--	--	--	--	--	--	--	--	--	--	4	4	4	4	3
SEB Nordic	-2.9%	24.3%	24.2%	4	4	3	3	4	4	3	3	2	2	3	2	3	3	3
Nordea 1 European Alpha Fund	-3.5%	20.3%	21.3%	--	--	--	--	--	--	--	--	--	--	--	--	2	3	3
Nordea 1 Nordic Equity	-1.6%	25.1%	25.2%	4	3	3	2	3	3	3	2	2	3	2	3	3	3	3
Nordea 1 Danish Equity	-3.1%	27.4%	26.0%	3	3	2	2	2	2	2	3	3	3	4	2	2	2	2
SEB Europe Fund	-5.9%	21.0%	20.6%	--	--	--	--	1	1	2	2	2	2	1	1	2	2	2
Nordea 1 European Equity	-6.4%	20.0%	19.7%	4	5	5	5	5	4	5	4	3	3	3	3	3	3	2
DNB Navigator	-6.2%	36.2%	45.9%	--	--	--	--	--	--	2	1	1	1	1	1	1	1	1
WIOF Eastern Mediterranean Performance Fund	-41.4%	35.2%	42.1%	--	--	--	--	--	4	3	1	1	1	1	1	1	1	1
<b>Š. Amerika</b>																		
<b>MSCI North America</b>	<b>0.2%</b>	<b>16.4%</b>	<b>16.5%</b>															
SEB North America Chance/Risk	-0.4%	20.4%	18.4%	3	4	2	4	3	3	3	4	4	3	4	3	4	3	3
Nordea 1 North American Growth Fund	1.6%	23.1%	22.3%	3	3	2	3	4	3	4	4	5	4	5	5	3	3	3
Nordea 1 North America Value	-2.4%	28.4%	26.8%	1	1	1	1	1	1	1	1	2	1	2	3	3	3	2
ZPR Amerikos mažos kapitalizacijos įmonių fondas	-6.6%	33.4%	34.1%	2	3	5	4	4	5	4	4	3	3	2	3	3	3	1
<b>Tolimieji Rytai</b>																		
<b>MSCI Far East</b>	<b>-0.2%</b>	<b>15.6%</b>	<b>16.1%</b>															
Nordea 1 Japanese Value	4.0%	15.2%	15.9%	1	1	2	3	2	2	2	3	4	5	5	5	4	5	5
Nordea 1 Far Eastern Equity	3.4%	23.4%	25.1%	2	2	3	4	5	5	5	5	4	4	4	4	5	4	4
SEB Japan	-1.5%	18.0%	18.5%	3	2	4	3	3	3	3	3	4	3	4	3	2	3	3

Santrauka	Graža*	Rizika**	Nuostolių rizika***	Reitingų vidurkis														
				2008.06.30	2008.09.30	2008.12.31	2009.03.31	2009.06.30	2009.09.30	2009.12.31	2010.03.31	2010.06.30	2010.09.30	2010.12.31	2011.03.31	2011.06.30	2011.09.30	
Vahuta LTL	-2.0%	21.8%	22.5%															
Išsivysčiusios rinkos (28 fondai) - mediana	-2.0%	21.8%	22.5%															
Pasaulio fondai (9)	-3.6%	16.6%	17.7%	3.0	3.0	3.7	3.8	3.0	3.0	3.3	3.7	3.6	3.5	3.0	3.0	3.2	3.2	3.2
MSCI World	-0.7%	16.0%	17.4%															
Europos fondai (12)	-2.9%	25.1%	24.2%	3.1	3.3	2.7	2.6	2.5	2.6	2.7	2.4	2.2	2.4	2.9	2.6	2.7	2.9	2.9
MSCI Europe	-3.3%	19.0%	18.2%															
Š. Amerikos fondai (4) - mediana	-1.4%	25.7%	24.6%	2.3	2.8	2.5	3.0	3.0	3.0	3.0	3.0	3.5	3.0	3.0	3.8	3.0	2.3	2.3
MSCI North America	0.2%	16.4%	16.5%															
Tolimųjų Rytų fondai (3)	3.4%	18.0%	18.5%	2.0	1.7	3.0	3.3	3.3	3.3	3.3	3.7	4.0	4.0	4.3	4.0	3.7	4.0	4.0
MSCI Far East	-0.2%	15.6%	16.1%															

\* – vidutinė metinė papildoma graža (graža virš 1 mėn. indėlių palūkanų)

\*\* – papildomos gražos standartinis nuokrypis

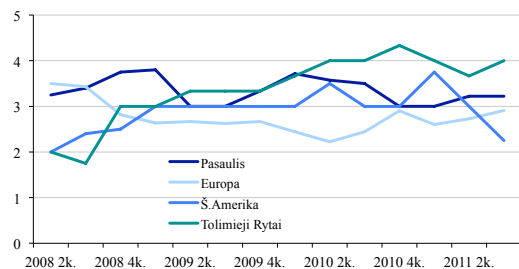
\*\*\* – neigiamos papildomos gražos standartinis nuokrypis

Paliginamųjų indeksų rezultatai skaičiuoti darant prielaidą apie 0.5% dydžio įsigijimo ir pardavimo mokesčius

Šaltiniai: NASDAQ OMX, fondų duomenys, MSCI, Lietuvos bankas, FAA skaičiavimai

Pastaba: dėl pokyčių NASDAQ OMX Fondų Centre pasitraukusių fondų reitingai nebeskelbiami, o išlikusių fondų ankstesnių ketvirčių reitingai neperskaičiuojami.

Išsivysčiusių rinkų fondų reitingų vidurkis



Išsivysčiusių rinkų graža litais

